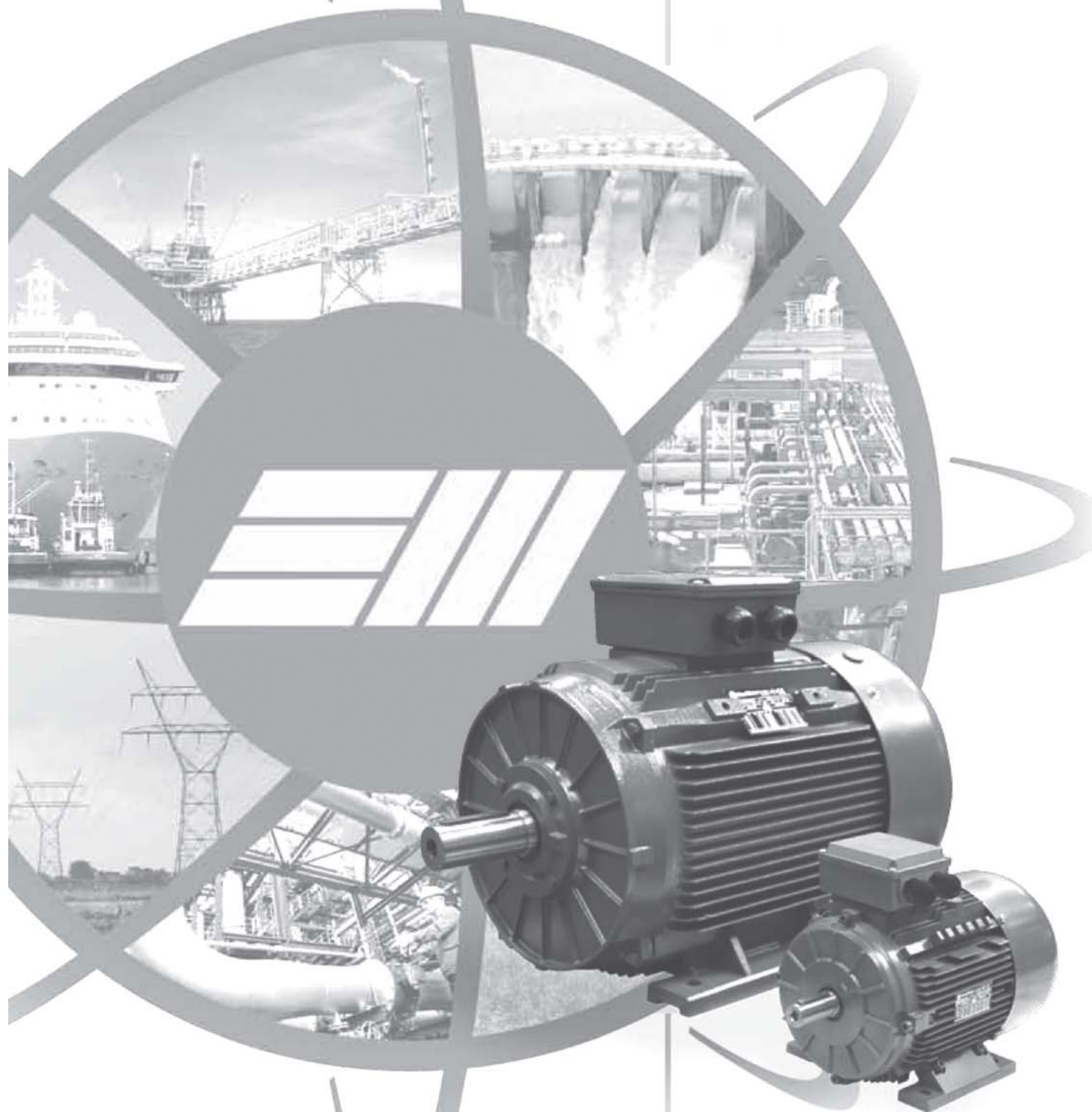


高效率感應馬達

IE2

MAQ - BAQ SERIES
80 - 280 FRAME SIZES



 **MarelliMotori®**

國際標準的 IE2 高效率馬達

國際電工委員會 (IEC)，以統一的能耗法規旨在減少二氧化碳排放量和對環境的工業行動的影響，建立了標準 IEC60034-30：2008，它定義了能效等級為單速，三相，50Hz 和 60Hz 異步電動機。

爲了這方面，歐洲共同體 (歐共體) 通過了歐盟監管 No640/ 2009，這基本上是基於 IEC60034-30，並要求所有歐盟國家自己符合新的能效標準。

適用範圍

在 IEC60034-30 規定的效能等級相關的單一速度，三相，50Hz 和 60Hz 異步電機：

- 2, 4 或 6 極；
- 額定功率從 0.75 至 375KW；
- 額定電壓 UN 最高 1000V；
- 額定運轉方式 S1 (連續工作制) 或 S3 (斷續週期工作)；
- 80% 或更高的持續負載率；
- 直接連結啓動。

高效率馬達

一般規格

額定輸出和效率值均符合 IEC60034-30：2007；
所有參數的測量，符合 IEC60034-2-1；
連續工作制 (S1) 與足夠的耐熱能力以承受短路過載；
IP 55 防護等級；
F 級絕緣類；
+ 40°C 最高環境溫度；
1000 米以下海平面安裝。

技術特點

接線盒可通過 90° 旋轉；
驅動端軸承鎖定從框架尺寸 160 型以上；
PTC 裝置在主接線盒從框架尺寸 160 型以上；
油嘴 (驅動端和非驅動端) 從框架尺寸 160 型以上爲標準型；
框架尺寸 200 型以下提供標準的可移動腳架。

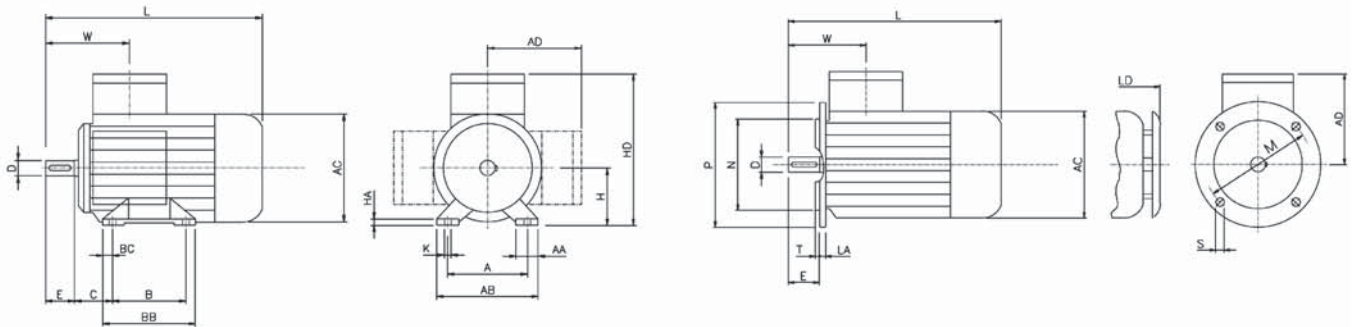
建構材料

本體：框架 132 以下鋁合金，框架 160 以上鑄鐵；
端蓋：框架 132 以下鋁合金，框架 160 以上鑄鐵；
鋼材風扇罩；
塑料風扇葉；
鋁/鑄鐵接線盒。

TECHNICAL DATA / 技術數據

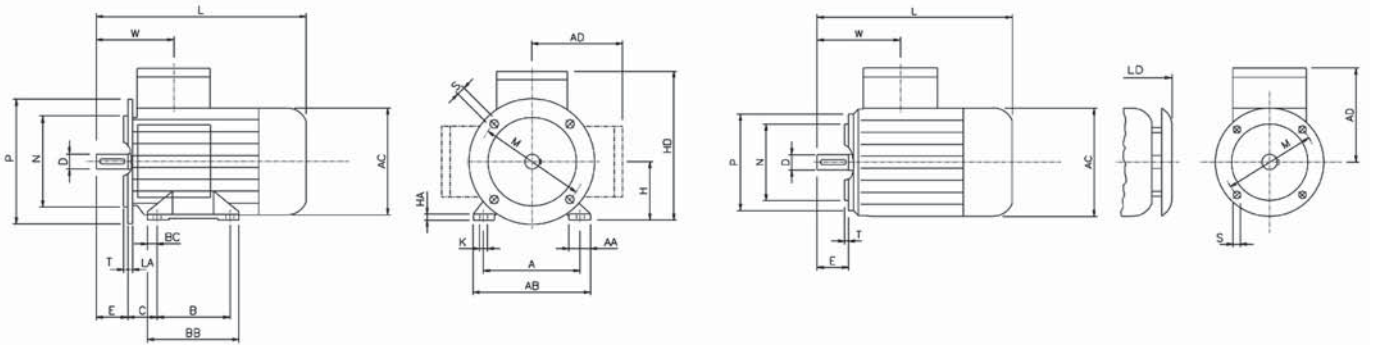
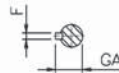
RATED OUTPUT 輸出 P kW	MOTOR TYPE 型式	SPEED 轉速 rpm min ⁻¹	EFFICIENCY 效率 η 100%	4/4 LOAD			RATED TORQUE 轉矩 T _n N m	3/4 LOAD 2/4 LOAD		FOR D. O. L. STARTING 啟動		BREAKDOWN TORQUE 堵轉轉矩 T _{max} /T _n	SOUND PRESSURE LEVEL 噪音 LPA dB(A)	MOMENT OF INERTIA 轉子慣量 J kg m ²	WEIGHT IM1001 (IMB3) 重量 Approx. kg
				POWER FACTOR 效率因數 cos ϕ	CURRENT (400 V) 電流 I _n A	EFFICIENCY 效率 η 75% 50%		I _s /I _n	T _s /T _n						
2 pole - 50 Hz - 3000 rpm															
0,75	MAQ	80 MA2	2860	77,6%	0,76	1,84	2,5	77,8%	75,5%	6,3	2,5	2,6	60	0,00083	9,5
1,1	MAQ	80 MB2	2860	79,8%	0,81	2,46	3,7	80,1%	76,5%	6,3	2,5	2,6	60	0,00097	10,0
1,5	MAQ	90 S2	2870	81,4%	0,85	3,13	5,0	81,2%	79,2%	6,8	2,8	3,0	62	0,00136	13,5
2,2	MAQ	90 L2	2885	83,3%	0,86	4,43	7,3	82,7%	81,5%	7,4	2,5	3,2	62	0,00170	15,5
3	MAQ	100 LA2	2900	84,7%	0,86	5,94	9,9	84,1%	82,2%	8,1	2,2	3,2	66	0,0036	23,4
4	MAQ	112 M2	2920	86,0%	0,88	7,63	13,1	85,6%	83,3%	8,5	2,1	3,3	67	0,0054	28,8
5,5	MAQ	132 SA2	2915	87,1%	0,90	10,1	18,0	87,2%	85,0%	7,7	2,2	2,4	70	0,0119	45,3
7,5	MAQ	132 SB2	2890	88,2%	0,90	13,6	24,8	88,3%	87,2%	7,9	2,2	2,6	70	0,0133	47,7
11	BAQ	160 MA2	2950	89,5%	0,90	19,7	35,6	89,1%	87,1%	7,9	2,2	3,0	76	0,0442	98
15	BAQ	160 MB2	2950	90,4%	0,90	26,6	48,5	89,3%	88,0%	8,0	2,2	2,5	76	0,0514	118
18,5	BAQ	160 L2	2960	91,0%	0,89	33,0	59,7	90,8%	89,0%	7,9	2,0	3,0	76	0,0615	138
22	BAQ	180 M2	2950	91,4%	0,90	38,6	71,2	91,4%	89,8%	7,7	2,1	2,8	79	0,0710	163
30	BAQ	200 LA2	2965	92,1%	0,90	52,2	96,6	91,6%	89,9%	7,9	2,2	2,8	82	0,131	235
37	BAQ	200 LB2	2960	92,6%	0,88	65,5	119,4	91,8%	90,0%	7,7	2,2	2,5	82	0,201	247
45	BAQ	225 M2	2970	93,0%	0,90	77,6	144,7	92,1%	90,1%	7,7	2,3	3,0	82	0,222	339
55	BAQ	250 M2	2970	93,3%	0,90	94,5	176,8	92,5%	90,3%	7,8	2,4	2,9	83	0,413	427
75	BAQ	280 S2	2980	94,0%	0,89	129,4	240,3	93,3%	91,5%	8,7	2,2	2,8	84	0,721	580
90	BAQ	280 M2	2980	94,2%	0,90	153,2	288,4	93,3%	92,1%	8,5	2,2	2,7	84	0,861	630
4 pole - 50 Hz - 1500 rpm															
0,75	MAQ	80 MB4	1430	79,8%	0,76	1,8	5,0	79,6%	76,3%	5,8	2,5	2,8	50	0,00150	11,4
1,1	MAQ	90 S4	1440	81,5%	0,72	2,7	7,3	79,8%	76,5%	5,5	2,2	2,8	51	0,00221	14,5
1,5	MAQ	90 L4	1440	82,9%	0,73	3,6	9,9	83,1%	81,8%	6,3	2,3	2,9	51	0,00284	17,0
2,2	MAQ	100 LA4	1445	84,4%	0,81	4,6	14,5	83,8%	82,8%	5,8	2,2	2,7	54	0,0058	23,5
3	MAQ	100 LB4	1450	85,6%	0,77	6,6	19,8	84,7%	83,4%	6,3	2,3	2,8	54	0,0073	26,5
4	MAQ	112 M4	1460	87,1%	0,82	8,1	26,2	87,2%	85,3%	7,4	2,2	2,8	55	0,0107	35,0
5,5	MAQ	132 SA4	1465	88,5%	0,81	11,1	35,8	89,1%	88,0%	6,1	2,2	2,5	61	0,0230	48,5
7,5	MAQ	132 MA4	1465	89,3%	0,82	14,8	48,9	89,6%	88,4%	6,9	2,3	2,4	61	0,0304	62
11	BAQ	160 M4	1470	90,3%	0,87	20,2	71,4	90,8%	90,1%	7,3	2,2	2,6	65	0,0760	123
15	BAQ	160 L4	1470	91,0%	0,90	26,4	97,4	91,2%	91,1%	7,2	2,2	2,6	65	0,101	141
18,5	BAQ	180 M4	1470	91,3%	0,89	32,7	119,8	91,5%	91,2%	8,7	2,2	2,3	66	0,138	163
22	BAQ	180 L4	1470	91,8%	0,89	38,9	142,9	92,2%	91,5%	7,2	2,1	2,4	66	0,151	173
30	BAQ	200 L4	1475	92,4%	0,86	54,5	194,2	92,7%	92,5%	7,2	2,2	2,4	69	0,195	231
37	BAQ	225 S4	1485	93,0%	0,87	66,0	237,9	93,3%	92,3%	6,7	2,2	2,5	71	0,356	338
45	BAQ	225 M4	1485	93,4%	0,85	81,8	289,3	93,3%	92,1%	7,0	2,1	2,6	71	0,521	381
55	BAQ	250 M4	1480	93,6%	0,89	95,3	354,8	93,6%	93,3%	6,6	2,2	2,4	73	0,692	422
75	BAQ	280 S4	1490	94,5%	0,87	131,7	480,6	94,7%	93,6%	7,8	2,3	2,4	76	1,301	620
90	BAQ	280 M4	1490	94,8%	0,87	157,5	576,7	94,4%	93,7%	7,5	2,2	2,4	76	1,471	695
6 pole - 50 Hz - 1000 rpm															
0,75	MAQ	90 S6	956	76,2%	0,71	2,00	7,5	76,3%	72,9%	4,8	1,8	2,2	48	0,00550	12,1
1,1	MAQ	90 L6	950	78,3%	0,72	2,82	11,0	78,4%	73,5%	4,8	1,8	2,1	48	0,01220	16,6
1,5	MAQ	100 LA6	955	80,0%	0,74	3,66	15,0	80,2%	78,9%	5,4	2,0	2,3	50	0,01340	21,8
2,2	MAQ	112 M6	960	81,9%	0,74	5,24	22,0	82,0%	80,4%	5,8	1,8	2,4	52	0,01430	29,5
3	MAQ	132 SA6	965	83,5%	0,77	6,73	29,7	82,6%	81,4%	6,5	1,8	2,4	53	0,02280	35,0
4	MAQ	132 MA6	965	84,8%	0,77	8,84	39,6	84,9%	83,1%	6,5	1,7	2,3	55	0,0395	49,7
5,5	MAQ	132 MB6	965	86,2%	0,79	11,7	54,4	86,8%	85,7%	6,7	1,7	2,4	55	0,0617	54,7
7,5	BAQ	160 M6	970	87,3%	0,81	15,3	73,8	87,6%	86,4%	7,1	2,0	2,7	57	0,0948	72,2
11	BAQ	160 L6	970	88,9%	0,81	22,0	108,3	89,4%	88,7%	7,2	2,0	2,3	60	0,174	87,3
15	BAQ	180 L6	972	89,8%	0,82	29,4	147,3	90,0%	89,9%	6,9	1,8	2,5	65	0,202	127
18,5	BAQ	200 LA6	975	90,6%	0,85	34,7	181,2	90,8%	90,5%	7,1	1,6	2,2	73	0,223	132
22	BAQ	200 LB6	975	91,1%	0,86	40,5	215,4	91,5%	90,8%	7,3	1,7	2,3	75	0,244	152
30	BAQ	225 M6	980	91,8%	0,86	54,8	292,3	92,1%	91,9%	6,6	2,0	2,1	69	0,602	317
37	BAQ	250 M6	980	92,4%	0,85	68,0	360,5	92,7%	91,7%	6,2	1,7	2,1	71	0,956	420
45	BAQ	280 S6	985	92,9%	0,83	84,2	436,2	93,0%	91,6%	6,0	1,8	1,9	73	1,608	500
55	BAQ	280 M6	985	93,2%	0,82	103,9	533,1	93,3%	92,9%	5,8	1,8	2,0	73	2,126	560

Dimensions/尺寸圖



IM B3 (IM 1001)

IM B5 (IM 3001) - V1 (IM 3011)



IM B35 (IM 2001)

IM B14 (IM 3601)

Frame Size	Poles	General B3 - B5 - B35 - V1				Anti Rain B5 V1	Flange B5 - B35 -V1							Shaft Extension B3 - B5 - B35 - V1					Feet B3 - B35										Flange B14								
		AC	AD	L	W		LD	M	N	P	S	T	Z	LA	D	E	F	GA	A	AA	AB	B	BB	BC	C	H	HA	HD	K	M	N	P	S	T	Z		
80 M	2-6	158	140	290	110	320	165	130	200	12	3,5	4	10	19	40	6	21,5	125	35	160	100	125	12,5	50	80	9	220	10	100	80	120	M6	3	4			
90 S	2-6	176	150	325	121	355	165	130	200	12	3,5	4	10	24	50	8	27	140	37	175	100	130	15	56	90	12	240	10	115	95	140	M8	3	4			
90 L	2-6		350			380															125	155															
100	2-6	199	165	388	140	430	215	180	250	15	4	4	12	28	60	8	31	160	45	200	140	180	20	63	100	14	265	12	130	110	160	M8	3,5	4			
112	2-6	220	180	405	147	445	215	180	250	15	4	4	12	28	60	8	31	190	45	230	140	180	20	70	112	14	291	12	130	110	160	M8	3,5	4			
132 S	2-6	259	200	467	166	507	265	230	300	15	4	4	13	38	80	10	41	216	44	255	140	190	25	89	132	16	332	12	165	130	200	M10	4	4			
132 M	2-6		505			547															178	228															
160 M	2-6	314	250	610	282	660	300	250	350	18	5	4	16	42	110	12	45	254	60	315	210	262	26	108	160	19	410	15									
160 L	2-6		650			700															254	306															
180 M	2-6	364	268	690	351	740	300	250	350	18	5	4	18	48	110	14	51,5	279	75	350	241	310	34,5	121	180	26	448	15									
180 L	4-6		730	375		780															348	348															
200 L	2-6	400	310	772	396	822	350	300	400	18	5	4	20	55	110	16	59	318	80	398	305	370	32,5	133	200	24	510	19									
225 S	4-6			432		865								60	140	18	64		82	286	361				30												
225 M	2	465	335	815			400	350	450	18	5	8	20	55	110	16	59	356	80	436	311	386	37,5	149	225	28	560	19									
225 M	4-6		845			895								60	140	18	64																				
250 M	2	510	372	920	482	970	500	450	550	18	5	8	23	60	140	18	64	406	92	484	349	445	48	168	250	30	622	24									
250 M	4-6													65	140	18	69																				
280 S	2			990	510	1040	500	450	550	18	5	8	23	65	140	18	69	457	100	557	368	460		185	280	32	682	24									
280 S	4-6	560	402											75	140	20	79,5						46														
280 M	2					1090	500	450	550	18	5	8	23	65	140	18	69	457	102	560	419	510		190	280	32	682	24									
280 M	4-6			1040	540									75	140	20	79,5																				