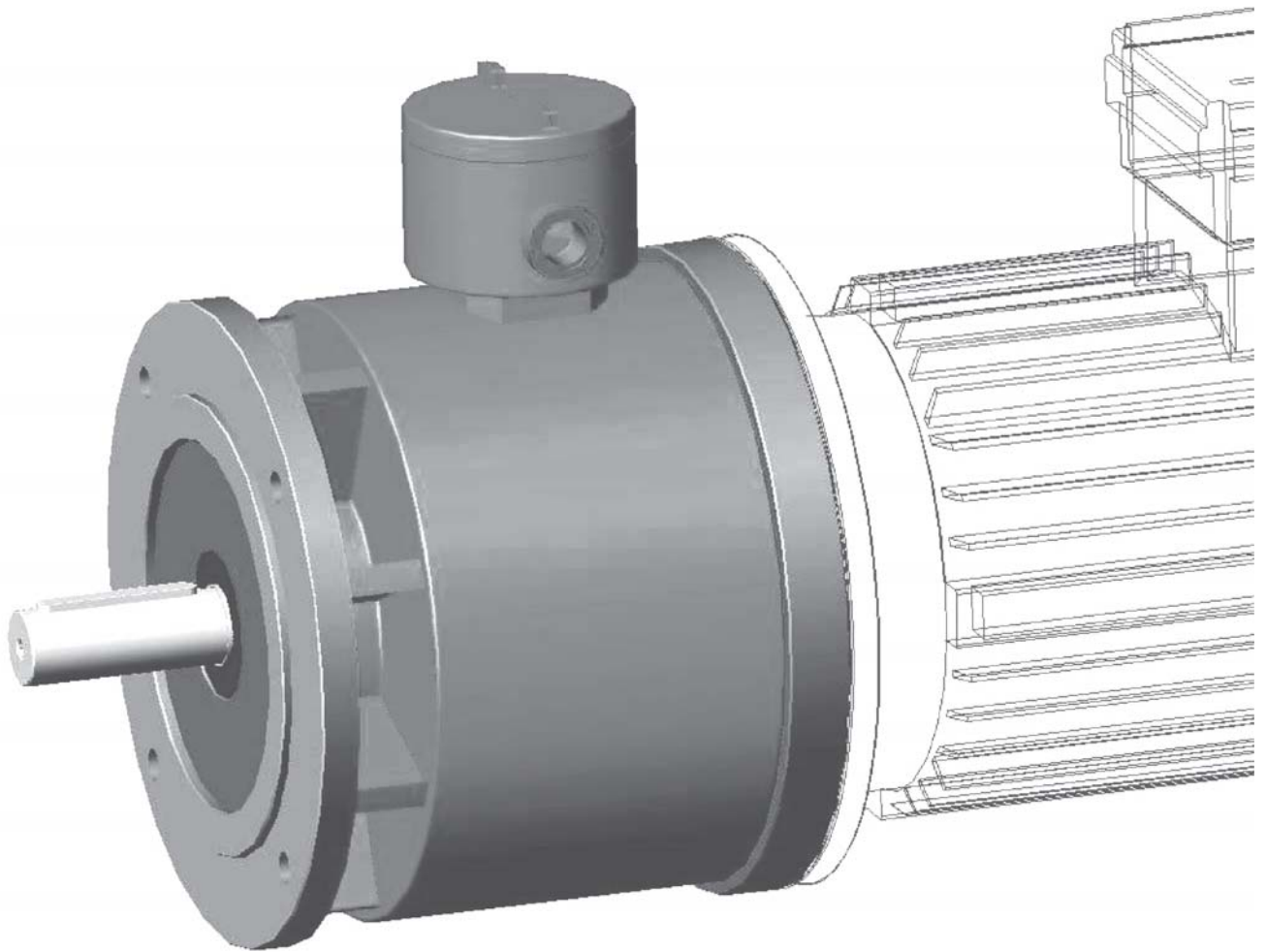


# 義大利防爆剎車器



專利中的設計和概念體系

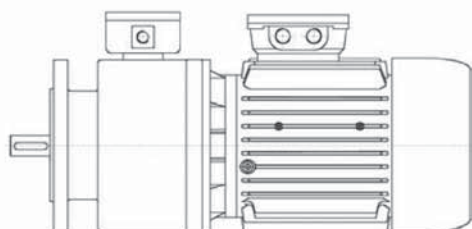
## 防 爆 刹 車

VIS 型剎車裝置通過 Atex 制動器認證，是一種創新的模塊化應用防爆彈簧盤式剎車器裝置，由一個單盤式制動器帶有兩個摩擦面，經由剎車線圈斷電釋放電磁，壓縮彈簧通過摩擦的鎖定產生剎車轉矩，就是一般所謂的斷電剎車或安全剎車。

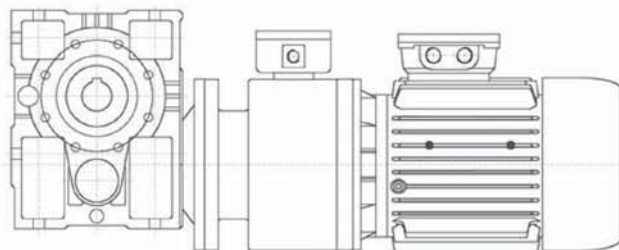
新概念是一個獨立的制動裝置適用於標準的 B5 或不同的法蘭組裝，配合防爆馬達或獨立的組件使用。剎車裝置在 B5 法蘭的安裝框號從 IEC 63 到 280，或根據要求，也可以安裝在防爆馬達的後側。這是通過馬達結構具有雙凸緣和軸的使用，並配置風扇和法蘭固定風扇罩的應用。

剎車轉矩值從 5Nm 至 1200Nm，可以是交流三相或直流電源。

## 應 用 例



標準防爆馬達+剎車



標準防爆剎車馬達+減速機

## 主 要 特 點

- 專利中的設計和概念體系。
- 三相交流框號從 80 型至 160 型或單相直流電磁框號63型到280型。
- 完全密閉式。
- IP66 防護等級
- 三相電源 24V 到 690V，50 - 60Hz 或 DC24V 至 DC300V。
- F級絕緣
- 過熱保護與雙重金屬保護器作為標準配置。
- 大的接線盒容納接線端子板和整流器（直流專用）。
- 非常高的抗電阻結構。
- 設計為無通風連續運轉工作。

## 標 準 規 範

本系列VIS型剎車符合ATEX設計規範：ATEX 94/9/ CE-ATEX95，Group II，2GD 類，符合標準 EN nor me60079-0：2006，EN60079-1：2004，EN61241-0：2006 和 EN61241-0：2004。

VIS型剎車認證證書具有 INERIS 06 ATEX 0047 與另外增加01和02規範。

所有剎車 Atex 認證如以下規範：

類別：2 G / 2D / 2GD

保護類型：Ex d 型 / 防爆 tD 型 A21

外殼組件：II B / II C

溫度等級：T3 / T4 / T5

表面最高溫度：T200 °C / T135 °C / T100 °C

保護方式：IP66

環境溫度為 -20~+55 °C，框架從 63~280 型或選擇 -50°C~+55 °C，從框架 63~225 型。

## 選 項

- 手動釋放桿（不適用於框號 250 型和 280 型）
- 手動釋放套件包
- PTC 熱敏電阻
- 防冷凝加熱器
- 電磁釋放剎車或手動釋放剎車
- 特殊法蘭聯軸器

### 微動開關

VIS 型制動器可配備一個微動空氣間隙或磨損監控或用於手動釋放打開監控。  
用戶必須提供相應的電連接。

### 熱敏電阻 PTC

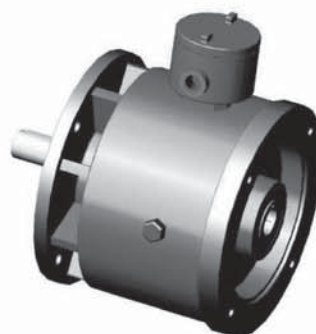
所有的 VIS 剎車都配備了溫度限制與溫度類所需的制動器的 PTO 熱保護。

為了防止在危險區域的額外加熱操作時，它必須被連接。

在替代方案中，我們可以應用由 PTC 熱敏電阻，通過外部 PLC 具有恆定的監視制動中的溫度。



附手動釋放桿型



手動釋放內藏型

## 一 般 性 能 數 據

TYPE VIS	VA (AC 3ph)	W (DC)	Nm Max	Nm Med	Nm Min
63/71	NA	40	8	6	3
80/90	100	50	22	18	12
100	240	115	40	30	20
112	240	115	60	40	30
132	320	140	150	100	70
160	320	140	180	120	100
180	NA	155	335	250	180
200/225	NA	155	460	390	300
250	NA	210	1000	/	700
280	NA	210	1200*	/	800

\* 2000Nm 對於 S1 T3 溫度等級。在 S2 狀態下 30 分鐘可用或在 S3 狀態下 40% 的功率為 T4 和 T5 溫度等級。

W - VA=輸入功率

Nm max=最大剎車力矩

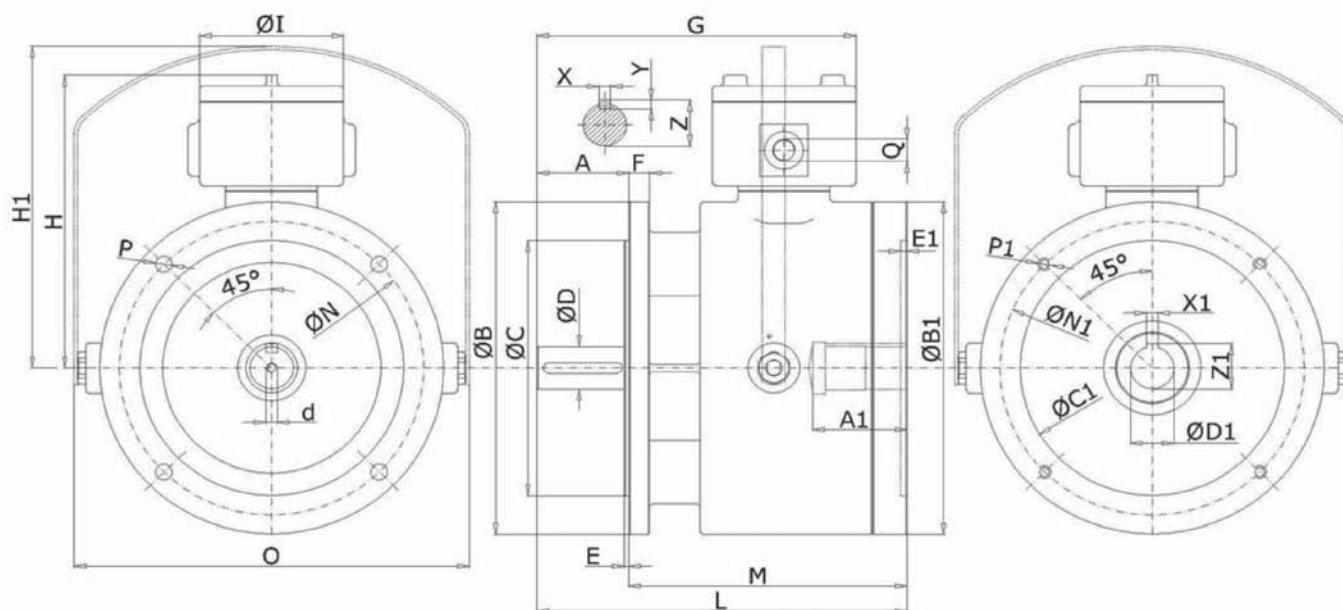
Nm Med=中等剎車力矩

Nm Min=最小剎車力矩

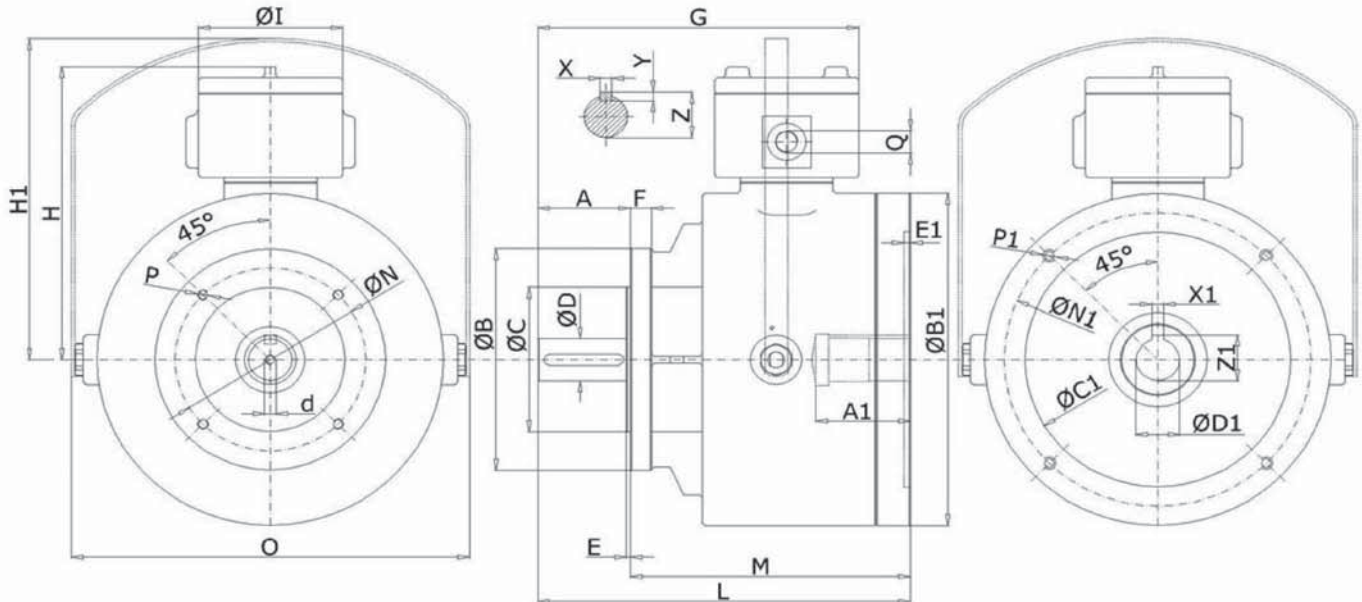
注：可根據要求提供最大值和最小值之間特殊的扭矩值。

## 尺寸圖

### B5 to B5 Version



TYPE B5	63	71	80	90	100-112	132	160	180	200	225	250	280
A (+0/-1)	23	30	40	50	60	80	110	110	110	140	140	140
A1	25	31	41	51	61	81	111	111	111	141	141	141
ØB (+/-1)	140	160	200	200	250	300	350	350	400	448	550	550
ØB1 (+/-1)	140	160	200	200	250	300	350	350	400	450	550	550
ØC (h8)	95	110	130	130	180	230	250	250	300	350	450	450
ØC1 (H8)	95	110	130	130	180	230	250	250	300	350	450	450
ØD	11 j6	14 j6	19 j6	24 j6	28 j6	38 k6	42 k6	48 k6	55 m6	60 m6	65 m6	75 m6
ØD1 (E6)	11	14	19	24	28	38	42	48	55	60	65	75
d	M4X10	M4X10	M6X20	M6X20	M8X20	M10X25	M10X25	M20X30	M20X30	M20X30	M20X30	M20X30
E	3,5	3,5	3,5	3,5	4	4	5	5	5	5	5	5
E1	4	4	4,15	4,15	5	5,5	5,5	6	6	8	8	8
F	10	10	12	12	14	18	18	21	21	21	26	26
G	169,5	176,5	207	217	236,5	277,5	309,5	366,5	366,5	396,5	378,5	378,5
H	185	185	215	215	240	265	265	282	282	282	328	328
H1	205	205	230	230	255	290	290	320	320	320	-	-
ØI	125	125	125	125	125	125	125	125	125	125	125	125
L	168	175	236	246	276	322	352	410	410	440	450	450
M	145	145	196	196	216	242	242	300	300	300	310	310
ØN	115	130	165	165	215	265	300	300	350	400	500	500
ØN1	115	130	165	165	215	265	300	300	350	400	500	500
O	205	205	250	250	305	355	355	370	370	370	-	-
ØP	9,5	9,5	11,5	11,5	14,5	14,5	18	18	18	18	18	18
ØP1	M8X16	M8X16	M10X18	M10X18	M12X18	M12X18	M16X21	M16	M16	n°8XM16	n°8XM16	n°8XM16
Q	1XM20	1XM20	1XM20	1XM20	1XM20	1XM20	1XM20	1XM20	1XM20	1XM20	1XM20	1XM20
X	4	5	6	8	8	10	12	14	16	18	18	20
X1	4	5	6	8	8	10	12	14	16	18	18	20
Y	4	5	6	7	7	8	8	9	10	11	11	12
Z	12,5	16	21,5	27	31	41	45	51,5	59	64	69	79,5
Z1 (+0,1/-0)	12,8	16,3	21,8	27,3	31,3	41,4	45,4	51,9	59,4	64,4	69,4	49,9

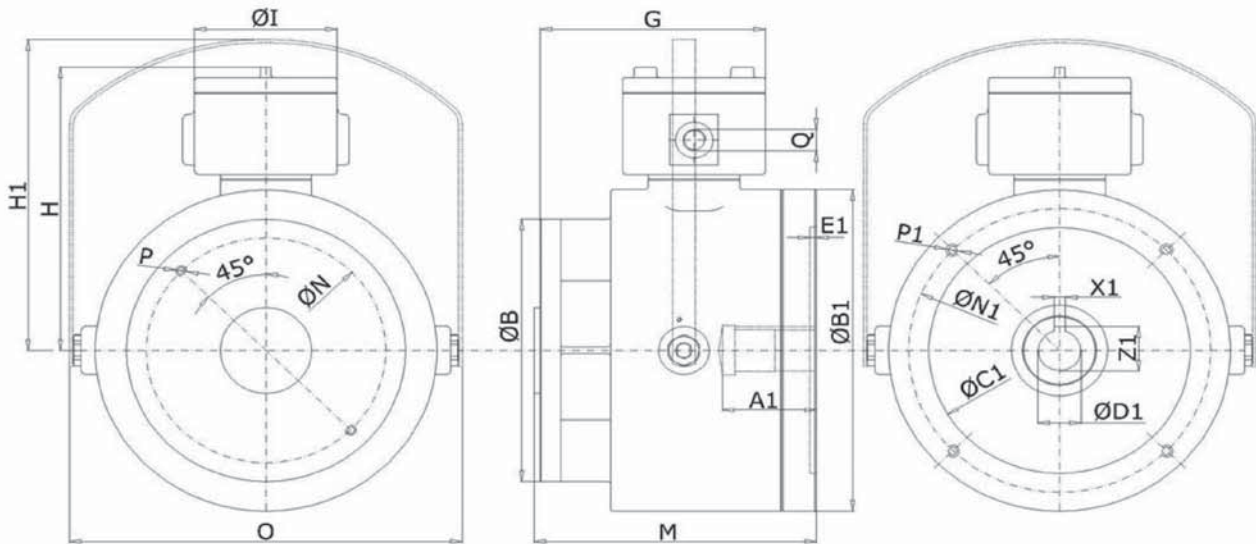
**尺寸圖**
**B5 to B14 Version**


TYPE B14	63	71	80	90	100-112	132
<b>A (+0/-1)</b>	23	30	40	50	60	80
<b>A1</b>	25	31	41	51	61	81
<b>ØB (+/-1)</b>	90	105	120	140	160	200
<b>ØB1 (+/-1)</b>	140	160	200	200	250	300
<b>ØC (h8)</b>	60	70	80	95	110	130
<b>ØC1 (H8)</b>	95	110	130	130	180	230
<b>ØD</b>	11 j6	14 j6	19 j6	24 j6	28 j6	38 k6
<b>ØD1 (E6)</b>	11	14	19	24	28	38
<b>d</b>	M4X10	M4X10	M6X20	M6X20	M8X20	M10X25
<b>E</b>	2,5	2,5	3	3	3,5	3,5
<b>E1</b>	4	4	4,15	4,15	5	5,5
<b>F</b>	10	10	12	12	14	18
<b>G</b>	169,5	176,5	207	217	236,5	277,5
<b>H</b>	185	185	215	215	240	265
<b>H1</b>	205	205	230	230	255	290
<b>ØI</b>	125	125	125	125	125	125
<b>L</b>	168	175	236	246	276	322
<b>M</b>	145	145	196	196	216	242
<b>ØN</b>	75	85	100	115	130	165
<b>ØN1</b>	115	130	165	165	215	265
<b>O</b>	205	205	250	250	305	355
<b>ØP</b>	M5	M6	M6	M8	M8	M10
<b>ØP1</b>	M8X16	M8X16	M10X18	M10X18	M12X18	M12X18
<b>Q</b>	1XM20	1XM20	1XM20	1XM20	1XM20	1XM20
<b>X</b>	4	5	6	8	8	10
<b>X1</b>	4	5	6	8	8	10
<b>Y</b>	4	5	6	7	7	8
<b>Z</b>	12,5	16	21,5	27	31	41
<b>Z1 (+0,1/-0)</b>	12,8	16,3	21,8	27,3	31,3	41,4



尺寸圖

B5 to closed Version



TYPE B5 SP	63	71	80	90	100-112	132	160	180	200	225	250	280
A1	25	31	41	51	61	81	111	111	111	142	142	142
ØB (+/-1)	100	100	115	115	155	200	200	320	320	330	400	400
ØB1 (h8)	140	160	200	200	250	300	350	350	400	450	550	550
ØC1 (H8)	95	110	130	130	180	230	250	250	300	350	450	450
ØD1 (E6)	11	14	19	24	28	38	42	48	55	60	65	75
E1	4	4	4,15	4,15	5	5,5	5,5	6	6	8	8	8
G	151,5	151,5	172	172	181,5	202,5	204,5	261,5	261,5	261,5	243,5	243,5
H	185	185	215	215	240	265	265	282	282	282	328	328
H1	205	205	230	230	255	290	290	320	320	320	-	-
ØI	125	125	125	125	125	125	125	125	125	125	125	125
M	150	150	201	201	221	247	247	305	305	305	315	315
ØN	80	80	90	90	130	174	170	290	290	300	370	370
ØN1	115	130	165	165	215	265	300	300	350	400	500	500
O	205	205	250	250	305	355	355	370	370	370	-	-
ØP	M8	M8	M10	M10	M12	M12	M16	M16	M16	M16	M16	M16
ØP1	M8X16	M8X16	M10X18	M10X18	M12X18	M12X18	M16X21	M16	M16	n°8XM16	n°8XM16	n°8XM16
Q	1XM20	1XM20	1XM20	1XM20	1XM20	1XM20	1XM20	1XM20	1XM20	1XM20	1XM20	1XM20
X	4	5	6	8	8	10	12	14	16	18	18	20
X1	4	5	6	8	8	10	12	14	16	18	18	20
Y	4	5	6	7	7	8	8	9	10	11	11	12
Z	12,5	16	21,5	27	31	41	45	51,5	59	64	69	79,5
Z1 (+0,1/-0)	12,8	16,3	21,8	27,3	31,3	41,4	45,4	51,9	59,4	64,4	69,4	49,9

**整流器**

VIS型剎車器可提供AC三相或直流。在直流的型式  
中，它們具有內置整流器供給，安裝在接線盒內。

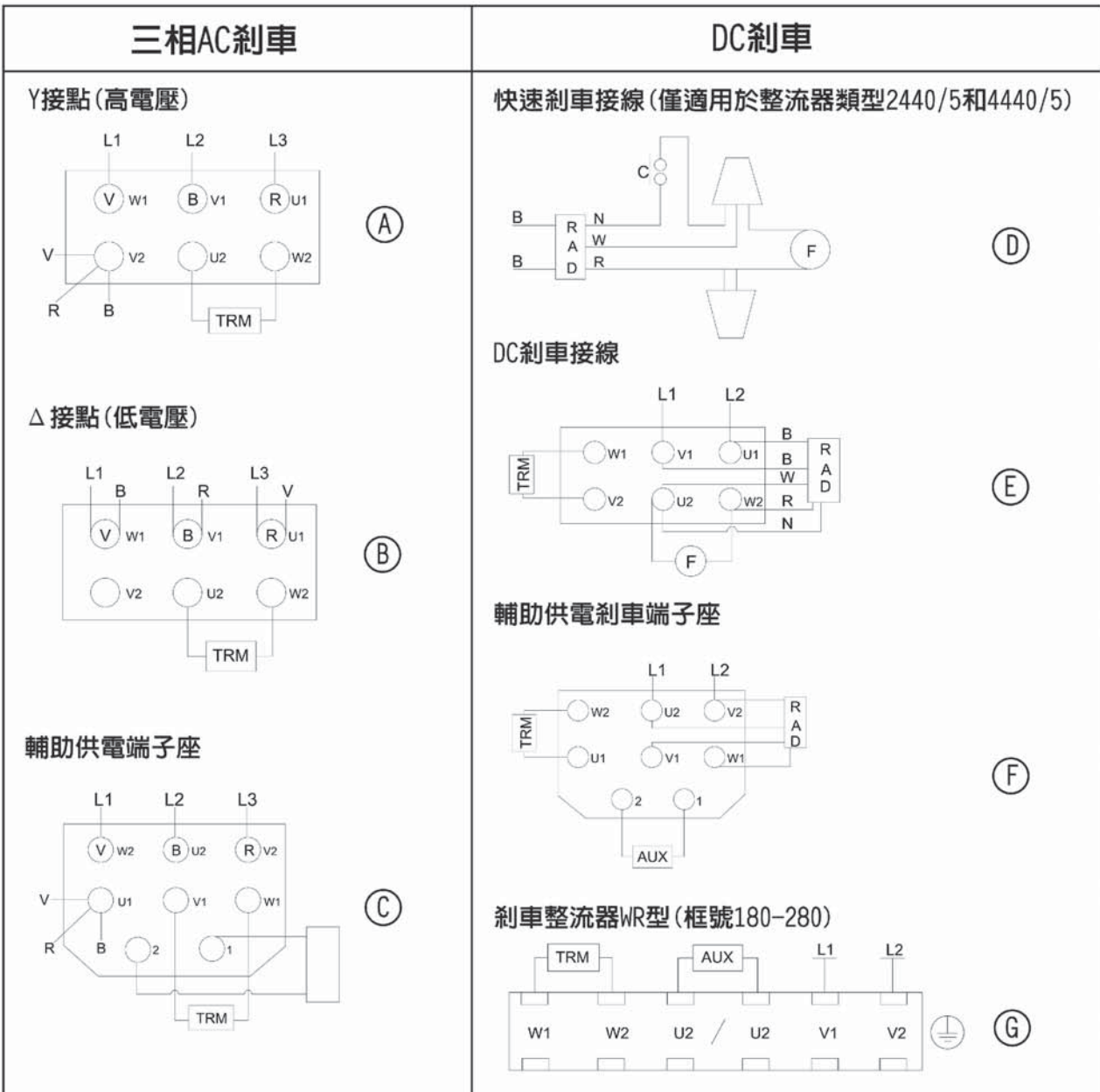
直流型剎車通常安裝半波整流器型式WR2008/1。  
這種整流器，由原廠設計，提供了一個瞬間切換並  
自動快速的剎車，提供最高可能的性能標準。

我們可以要求或特殊電壓安裝半波（2440型和  
2440/5型）或全波整流器（4440型）或挑選沒有  
制動電子設備。

**代號說明**

- TRM=熱敏電阻
- F=剎車
- C=外部接點
- RAD=整流器
- AUX=輔助
- W=白
- B=藍
- N=黑
- R=紅

**接線**



熱敏電阻將被連接到非自動復位裝置