

B 系列液體攪拌機

應用

B 系列範圍是帶有直接馬達傳動或減速機構的立式攪拌機。它們可以用於食品、化妝品、製藥和化學工業中，需要高速強烈攪拌的混合、溶解和分散的維護過程。

適用於容量不超過 1500 升的小型水箱，通常適用於中低粘度的產品中。

工作原理

螺旋槳旋轉將產品流推向儲罐底部，不斷的使該流量通過儲罐壁升至液面，以達到混合的效果，如果水箱的底部有排放裝置，則這種混合的效果會更好。

攪拌機如安裝在偏心位置，可防止產品旋轉，增加衝擊混合效益。

螺旋葉片會劇烈衝擊攪拌桶中的物料，有利於混合效益，而對於擴散葉片，則有利於產品的分散或溶解性，包括粉體和固體懸浮。

設計與功能：

立式安裝型液體攪拌機。

使用雙軸承支撐讓機台更穩定，讓馬達壽命更長。

IEC B14 法蘭，四極或六極，F 級絕緣，IP55 防塵防水馬達。

葉片選擇：三翼葉片、擴散葉片。

機架：

FC、鋁合金、不銹鋼 AISI 316。

攪拌棒和攪拌葉片：

AISI 304、AISI 316、AISI 316L。

攪拌棒、葉片和機架拋光處理。

攪拌棒和葉片用塑料覆蓋(Coating)。

密封：

NBR 油封。

Viton 耐酸鹼油封。

V 型軸向圈密封圈(NBR、Viton)。

雙唇密封件壓力密封(10 BARS)。

格蘭軸封壓力密封。

機械式軸封壓力密封。

馬達：

三相馬達。

單相馬達。

防爆馬達。

變頻變速驅動。

機械變速驅動。

氣動馬達驅動。

屋外防水馬達 IP56。

油漆：

馬達和機架藍色塗層 RAL5010(標準)。

馬達耐蝕型雙層環氧樹脂灰色塗層 RAL9006。

機架耐蝕型雙層環氧樹脂灰色塗層 RAL9006。



摩托迪克股份有限公司

地址：桃園市龜山區龜山工業區興業街27號

電話：03-3191666 傳真：03-3195999

E-mail：motodisco@motodisco.com.tw

Http：//www.motodisco.com.tw

型式代號說明

BR 16 5 D 10 P 200

1. 2. 3. 4. 5. 6. 7.

1.機架型式：BM馬達直結型

BR附 RF 型減速機

BE附 SEF 型減速機

BW附 SW 型渦輪減速機

2.機架框號：14、16、20

3.減速機代號：RF 齒輪型式：041、051、061

SEF 齒輪型式：17、37、47、57

SW 渦輪型式：040、050、063、075

4.馬達型式：※：標準馬達無記號

E：安全增防爆

D：耐壓防爆

I：變頻器變速

S：機械式無段變速

5.馬力 Kw：02：0.18Kw 08：0.55Kw 20：1.5Kw 55：4Kw

03：0.25Kw 10：0.75Kw 30：2.2Kw 75：5.5Kw

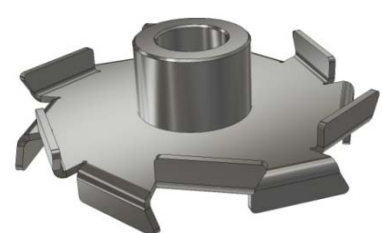
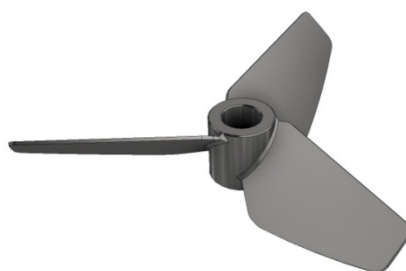
05：0.37Kw 15：1.1Kw 40：3KW

6.葉片型式：F：雙翼葉片

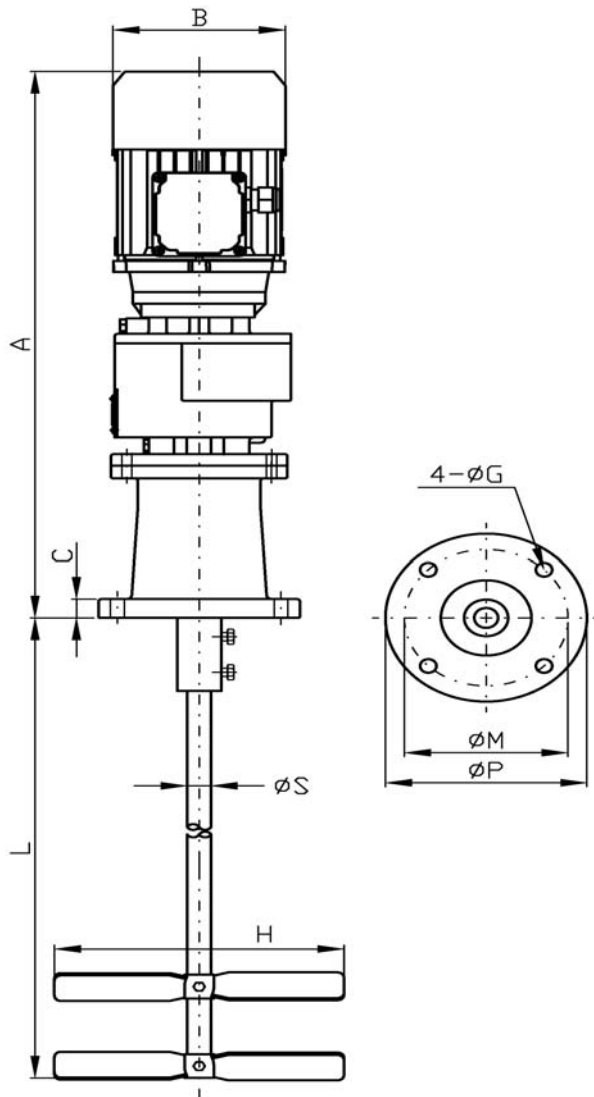
P：三翼葉片

D：擴散葉片

7.葉片外徑：100、125、150、200、250、300、360



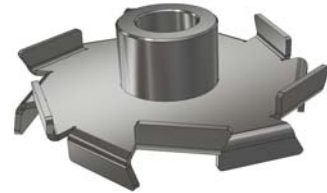
尺寸圖---BE



雙翼平槳葉片



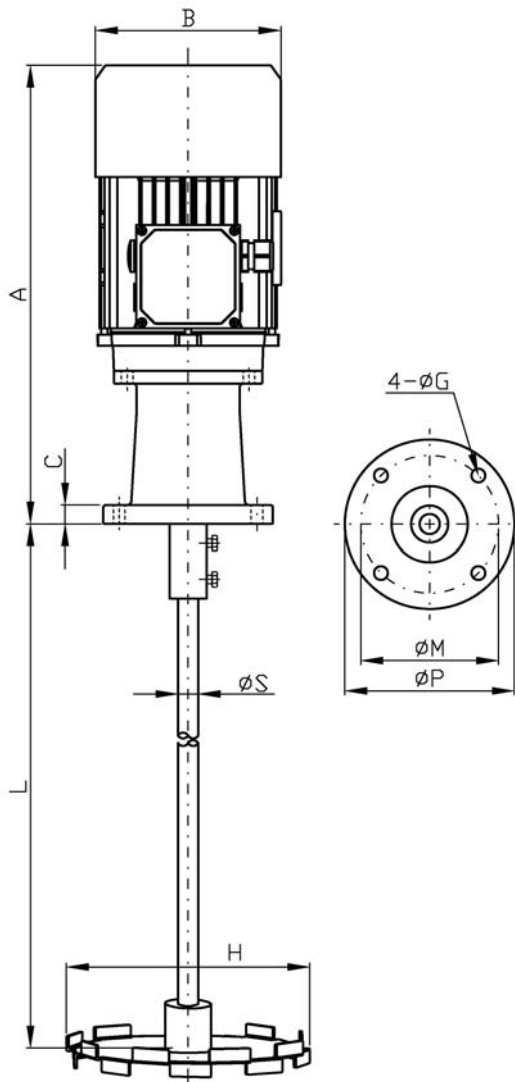
三翼葉片



擴散葉片

| 型式 TYPE | 馬力 KW | 轉速 | | 尺寸 | | | | | | | | Max L | |
|------------|----------|------|------|-----|-----|-----|-----|-----|-----|-----|---------------------------------|----------|----|
| | | 60Hz | 50Hz | A | B | C | G | M | P | S | H | | |
| BE14102 | 0.18 | 依要求 | 依要求 | 478 | 122 | 15 | 11 | 115 | 140 | 16 | 150 200 250 300 350 | 1250 | |
| BE14103 | 0.25 | | | 478 | 122 | | | | | | | | |
| BE16105 | 0.37 | | | 522 | 137 | 16 | 13 | 130 | 160 | 20 | | 1400 | |
| BE16108 | 0.55 | | | 522 | 137 | | | | | | | | |
| BE16110 | 0.75 | | | 561 | 158 | 16 | 13 | 130 | 160 | 25 | | 1600 | |
| BE16310 | 0.75 | | | 585 | 158 | | | | | | | | |
| BE16315 | 1.1 | | | 585 | 158 | 625 | 175 | 16 | 13 | 130 | | 160 | 25 |
| BE16320 | 1.5 | | | 625 | 175 | | | | | | | | |

尺寸圖---BM



雙翼平槳葉片



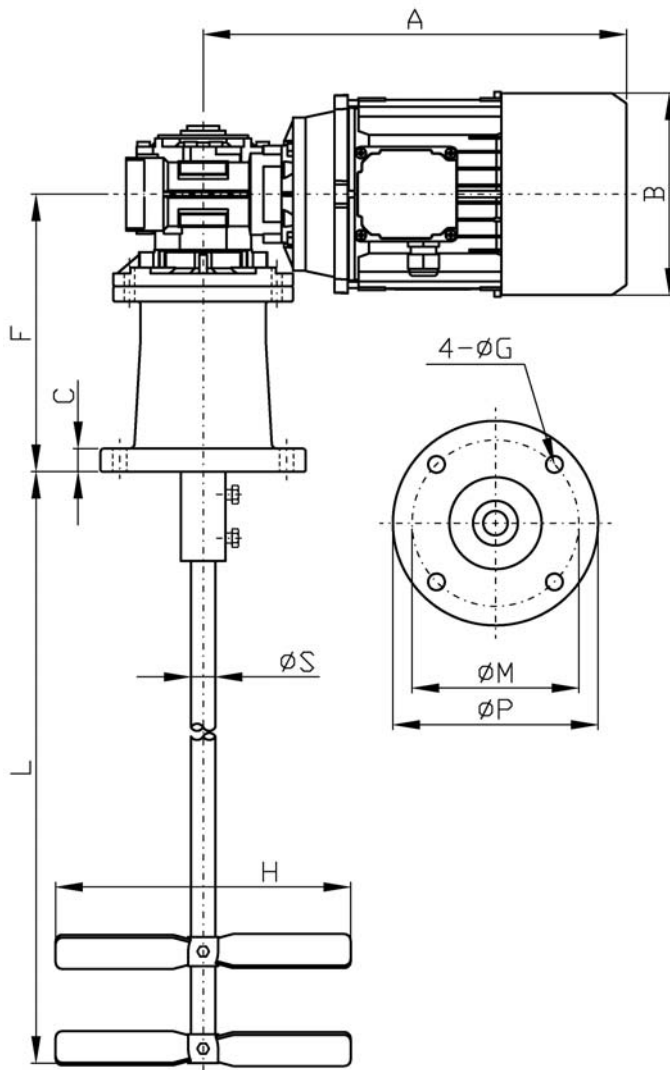
三翼葉片



擴散葉片

| 型式 | 馬力 | 轉速 | | 尺寸 | | | | | | | | Max |
|---------|------|------|------|-----|-----|----|----|-----|-----|----|-----|------|
| | | 60Hz | 50Hz | A | B | C | G | M | P | S | H | |
| BM14010 | 0.75 | 1735 | 1450 | 370 | 158 | 15 | 11 | 115 | 140 | 16 | 100 | 1250 |
| BM14015 | 1.1 | | | 370 | 158 | 15 | 11 | 115 | 140 | 16 | | |
| BM16020 | 1.5 | | | 435 | 175 | 16 | 13 | 130 | 160 | 20 | | |
| BM16030 | 2.2 | | | 455 | 175 | 16 | 13 | 130 | 160 | 25 | | |
| BM14608 | 0.55 | 1145 | 950 | 370 | 158 | 15 | 11 | 115 | 140 | 16 | 150 | |
| BM16610 | 0.75 | | | 435 | 175 | 16 | 13 | 130 | 160 | 20 | | |
| BM16615 | 1.1 | | | 435 | 175 | 16 | 13 | 130 | 160 | 20 | 200 | |

尺寸圖---BW



雙翼平槳葉片



三翼葉片



擴散葉片

| 型式 | 馬力 | 轉速 | | 尺寸 | | | | | | | | | Max |
|---------|------|------|------|-----|-----|----|-----|----|-----|-----|----|---|------|
| | | 60Hz | 50Hz | A | B | C | F | G | M | P | S | H | |
| BW14402 | 0.18 | 720 | 600 | 262 | 122 | 15 | 178 | 11 | 115 | 140 | 16 | 100 125 150 200 250 300 360 | 1250 |
| BW14403 | 0.25 | 480 | 400 | | | | | | | | | | |
| BW16505 | 0.37 | 360 | 300 | 291 | 137 | 16 | 217 | 13 | 130 | 160 | 20 | | 1400 |
| BW16508 | 0.55 | 240 | 200 | | | | | | | | | | |
| BW16510 | 0.75 | 180 | 150 | 330 | 158 | 16 | 217 | 13 | 130 | 160 | 20 | | 1400 |
| BW16515 | 1.1 | 120 | 100 | | | | | | | | | | |
| BW16620 | 1.5 | 90 | 75 | 385 | 175 | 16 | 217 | 13 | 130 | 160 | 25 | 1600 | |
| BW16630 | 2.2 | 60 | 50 | 405 | | | | | | | | | |